

A n n a pietsch | the art of ease



WORKING SOLO

Part one : inner & outer vision

MasterClasse | 03 - 06 novembre 2022

Gaillac (81 | France)

Le solo chorégraphique vit du dialogue entre l'attention au geste & son effet sensible sur le corps, de même dans son espace vital que sur son terrain de jeu.

Le regard du soliste réunit tous les points de vue. Il aligne visions intérieure & extérieure en une *posture dynamique* nourrie d'une écoute simultanée qui active la réception & valide la réponse.

De cette intimité résulte un état à la fois puissant & vulnérable, au profit d'une œuvre dont la vérité touche par une adresse sans intermédiaire & la profondeur d'une émotion irréfutable.

Dans cette MasterClasse tu apprends à

- convoquer ton sujet par le biais du sensible
- entrer en résonance physiologique & émotionnelle avec ton propos
- trouver tes appuis internes & externes pour soutenir ta danse & développer ta composition depuis l'intérieur.

Je te montre les outils adéquats & comment les employer dans le respect de tes choix, à partir de tes ressources, en favorisant ton plaisir grâce à une réduction ciblée de pression.

The choreographic solo lives from the dialogue between the attention to the gesture & its sensitive effect on the body, both in its vital space & on its playground.

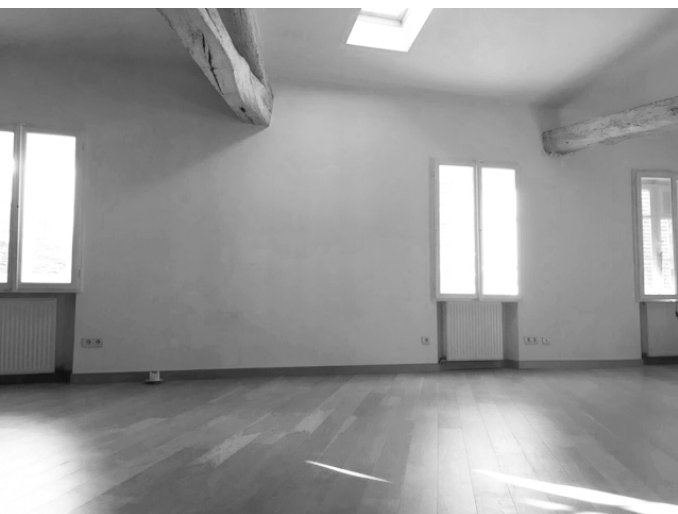
The soloist's gaze brings together all points of view. It aligns inner & outer visions in a dynamic posture nourished by a simultaneous listening that activates the reception & validates the response.

This intimacy results in a state that is both powerful & vulnerable, for the benefit of a work whose truth touches with an unmediated address & the depth of an irrefutable emotion.

In this MasterClass you will learn to

- summon your subject from sensitivity
- enter into physiological & emotional resonance with your purpose
- find new inner & outer support, to sustain your dance & develop your composition from within.

I show you the appropriate tools & how to use them in respect of your choices, from your resources, favoring your pleasure through a targeted reduction of pressure.



IVORY TOWER STUDIO (45m2)

Tu reçois | You receive

- outils, assistance, soutien & inspiration pour ton projet artistique
 - clarification, structure & orientation pour ton concept & ton propos
 - un retour d'expert pour incarner & assumer la singularité de ton travail
 - l'appui porteur & bienveillant du process collectif
 - 2x45 min de supervision en ligne & en individuel.
-

- tools, assistance, support & inspiration for your artistic project
- clarification, structure & orientation for your concept & purpose
- expert feed-back to assert & embody the singularity of your work
- empowering peership & collective process support
- 2x45 min online private supervision.

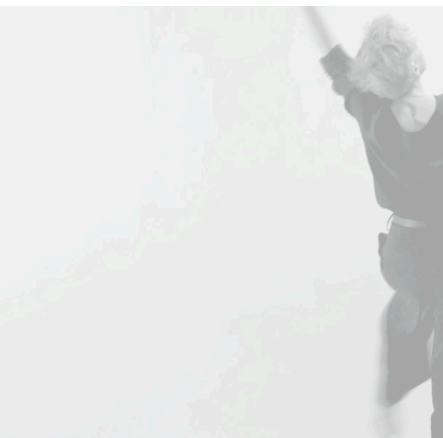
Horaires | Schedule

De jeudi à dimanche | from Thursday to Sunday
10h–13h & 14h30–17h30

Intendance | Food & Lodging

Les repas sont préparés & savourés en commun.
Pour l'hébergement, merci d'apporter draps ou duvet... & une serviette de bain.

Meals are prepared & enjoyed together.
For your lodging, please bring sheets or sleeping bag... & a towel.



WORKING SOLO

Part one : inner & outer vision

MasterClasse | 03 - 06 novembre 2022

LIEU | LOCATION

Ivory Tower Studio | Gaillac (81)

BOOKING

Par courriel à | via e-mail to : ap.seuils@free.fr

SEULEMENT 5 PLACES DISPONIBLES | ONLY 5 PLACES AVAILABLE

INSCRIPTION

75 € d'acompte | deposit *

Chèque à | check to : ASSOCIATION SEUILS

Envoyer à | send to Anna PIETSCH | 2, rue PEYRIAC | 81600 GAILLAC.

Virement à | transfer to : ASSOCIATION SEUILS

IBAN : FR76 4255 9100 0008 0033 9734 955

BIC : CCOPFRPPXXX

* non restitué | not refundable

TARIF | PRICE

495 € early-bird avant | before : 16 October 2022

575 €

Incl. classe & hébergement | incl. class & lodging.

ADHÉSION à | ADMISSION to Seuils : 5 | 10 or 15 €.

Date limite des inscriptions | booking dead-line : 20 October 2022